

EEN GPS NODIG IN DE GGZ?
EEN GPS NODIG IN WELZIJN?

**Een verhelderende
webinar**

SAMENWERKING TUSSEN GEESTELIJKE GEZONDHEIDSZORG & WELZIJSSECTOR OP 1E LIJN:

1. WINGG CROSSLINK
2. 'ORIËNTERINGSPUNT GGZ' VAN NETWERK PSYZUID/VESTA
3. 'MELDPUNT MENTAAL WELZIJN' VAN CAW ZUID-WEST-VLAANDEREN



Netwerk
Geestelijke
Gezondheidszorg
Zuid-West-Vlaanderen



WINGG

Kennismaking WINGG



Het Netwerk

➤ Ontstaan: Netwerkoevereenkomst ondertekend: mei 2018

1. VERBINDEN VAN BESTAANDE ZORG(ACTOREN)
2. ONTWIKKELEN VAN NIEUW AANBOD OP VRAAG VAN DE (FEDERALE / VLAAMSE) OVERHEID



Het Netwerk

➤ 5 Strategische doelstellingen



WINGG

6e Netwerkforum

WINGG 

6^e Netwerkforum

29/09/2023

In Europahal Tielt

Programma van 9u tot 17u met opnieuw een uitgebreide
standenmarkt en thematische ontmoetingsmomenten.



WINGG 

Crosslink



WINGG 

Crosslink

Hoe?

1. Consult en advies voor niet gespecialiseerde geestelijke gezondheidszorg

➤ telefoonpermanentie opgesplitst in NOORD en ZUID

Telefoonnummer Zuid West-Vlaanderen: 051/69 10 61

Telefoonnummer Noord West-Vlaanderen: 051/69 10 60



➤ Bereikbaar elke werkdag van 8u30-12u30 en van 13u00-17u00



Crosslink

Hoe?

2. Teamondersteuning:

GGZ-medewerkers komen langs om gezamenlijk hulpvragen uit te klaren met als doel om de competenties en de draagkracht van de zorgdragers in het omgaan met psychiatrische problematiek te vergroten.

- Casus gebonden
- Structureel



Crosslink

Hoe?

3. Vorming en Deskundigheidsbevordering:

- Vormingspakketten
- Webinars
- Wisselleren-Vreemdgaan
- KOPP werking
- Cultuursensitieve zorg
- ... enz.



Crosslink

Voor wie?

Iedereen die met kinderen en jongeren (0 tot 18 jaar , met uitbreiding tot 23 jaar) werkt of begeleidt met uitzondering van het natuurlijk netwerk.



Crosslink

Wat mag je verwachten tijdens consult en advies?

- gemotiveerd gesprek en een collegiaal overleg. Een samen brainstormen.
- advies naar toeleiding buiten de hulpverlening. (pedagogische ondersteuning).
- advies naar toeleiding eerstelijnsactor of andere hulpverlening. (privé therapeut, ELP,...)
- toeleiding naar ondersteunende begeleiding vanuit het een overkoepelend netwerk indien dit er is.
- Under construction: Toeleiding naar behandeling (CGG, CAR, mobiele teams,..)



Crosslink

Ondersteuning:

Trajecten die gericht zijn op

- het versterken van een netwerk rondom een kind/jongere in het omgaan met diens psychische kwetsbaarheid en/of
- het verhogen van de bereidheid of de vaardigheden van kinderen en jongeren om een therapeutisch behandeltraject te starten en/of
- Met ondersteuning vanuit gespecialiseerde geestelijke gezondheidszorg verder te kunnen.



Crosslink

Ondersteuning:

Trajecten die gericht zijn op

- Het ondersteuning van het kind of de jongeren en hun context zelf (bv vroeginterventie verslaving, psycho-educatie,...)
- Het ondersteunen van het netwerk rond het kind en de jongeren.



Crosslink



Under construction:

Toeleiding naar behandeling vanuit het overkoepelend netwerk.

CGG, CAR, Infant, Ampel, Care, drughulpverlening.



Crosslink

Team bestaat uit:

- medewerkers CGG
- medewerkers CAR
- medewerkers drughulpverlening
- medewerkers IMH
- medewerkers mobiel team
- medewerkers Ampel



Crosslink

SAMENGEVAT voor Zuid-West-Vlaanderen:

Voor wie de weg zelf niet weet of vindt:

Met een GGZ vraag:

Elke werkdag van 8u30 tot 12u30 en van 13u tot 17u

Zuid West-Vlaanderen: 051/ 69 10 61



Oriënteringspunt Vesta

CONSULT & ADVIES

- Telefoonpermanentie: 0498/524173
 - elke voormiddag tussen 8u30 en 12u30
 - op dinsdag en donderdagavond tussen 16 en 19u.
 - Mogelijkheid tot inspreken op het antwoordapparaat in de namiddag
- via mail: oriënteringspunt@vestazwvl.be
- Aanmeldingsformulier via <https://oriënteringspuntvesta.be> (under construction)
- Zowel voor cliënten, hun netwerk, mantelzorgers als professionelen
- Voor eerstelijnspartners en mantelzorgers



**Netwerk
Geestelijke
Gezondheidszorg
Zuid-West-Vlaanderen**

Oriënteringspunt Vesta

CONSULT & ADVIES

- Telefonisch gesprek om zicht te krijgen op de situatie en de hulpvraag
- huisbezoek/fysiek gesprek mogelijk
- toeleiding naar gepaste zorg
- Toeleiding naar coachend traject vanuit specifieke expertise



**Netwerk
Geestelijke
Gezondheidszorg
Zuid -West-Vlaanderen**

Oriënteringspunt Vesta

COACHEND TRAJECT

- Na advies/consult mogelijkheid tot aansluitend coachend traject
- Vanuit de back-office van het oriënteringspunt
- Voor professionelen
- Verschillende expertises:
 - Drughulpverlening
 - Alcoholafhankelijkheid
 - Psychose
 - Persoonlijkheidsproblematiek
 - Trauma
 -
- medewerkers uit organisatie GGZ
- zelfstandig psychologen met specifieke expertise



Oriënteringspunt Vesta

TEAMONDERSTEUNING – EXPERTISE OP TEAM

- GGZ-medewerkers komen langs om gezamenlijk hulpvragen uit te klaren met als doel om de competenties en de draagkracht van de zorgdragers in het omgaan met psychische kwetsbaarheden te vergroten.
- Casus gebonden
- Voor zorgverstrekkers



Netwerk
Geestelijke
Gezondheidszorg
Zuid-West-Vlaanderen

Oriënteringspunt Vesta

VORMING

- Vormingspakketten
- Vorming op maat
- Voor eerstelijns partners
- Under construction



Netwerk
Geestelijke
Gezondheidszorg
Zuid - West-Vlaanderen

Oriënteringspunt Vesta

MEER INFO

www.oriënteringspuntvesta.be



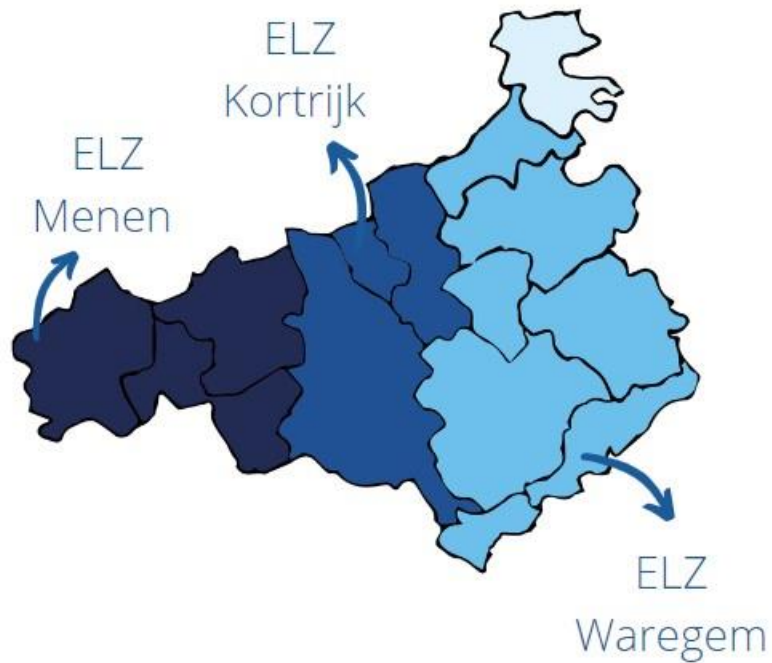
Netwerk
Geestelijke
Gezondheidszorg
Zuid -West-Vlaanderen

MELDPUNT MENTAAL WELZIJN

Initiatief van CAW Zuid-West-Vlaanderen



CAW ZUID-WEST-VLAANDEREN



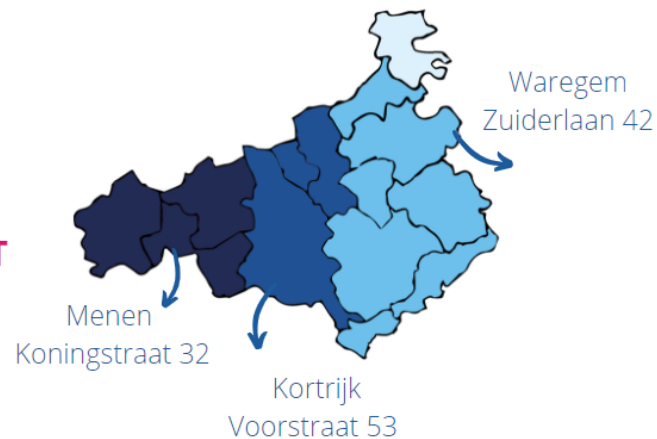
- ✓ 147 medewerkers
- ✓ 130 vrijwilligers
- ✓ 4089 gesprekken op
onthaal



Voor iedereen met eender welke welzijnsvraag



OP DIENST



OUTREACHEND



DIGITAAL

Telefonisch
Chat
Mail



WELZIJSORGANISATIE OP EERSTE LIJN



VOOR IEDEREEN



LAAGDREMPELIG



GRATIS



VRIJWILLIG



OUTREACHEND - IN DE LEEFWERELD VAN DE CLIËNT



OP MAAT VAN DE CLIËNT



THEMA'S



PERSOONLIJKE PROBLEMEN



RELATIES & FAMILIAAL GEWELD



SLACHTOFFER- EN DADERSCHAP



GEZIN, JONGEREN & JONGVOLWASSENEN



WONEN



PRECAIR VERBLIJF



Meldpunt mentaal welzijn

- Een centraal meldpunt voor alle hulp- en dienstverleners in de regio Zuid-West-Vlaanderen
- Laagdrempelig & vlot bereikbaar
- Als antwoord op het complex hulpverleningslandschap
- Breed, generalistische vraagverheldering & rechtenverkenning
- Naadloos doorstroom naar eigen hulpverleningsaanbod



Meldpunt mentaal welzijn

- Psychosociale problematiek – welzijn
- Laagdrempelige eerstelijns hulp
 - Vroegtijdig detecteren van signalen
 - Voorkomen dat problemen erger worden
- In een kwetsbaar moment ten gevolge van gebeurtenissen (echtscheiding, overlijden, relatieproblemen, verlies van woonst, slachtoffer van een schokkende gebeurtenis,...)
- Of zich gewoon niet goed voelen in hun vel...

**“Be kind. Always.
Everyone you meet
is fighting a battle you
know nothing about”**



Meldpunt mentaal welzijn



HUISARTSENKRING



WEST-VLAAMSE APOTHEKERSVERENIGING



NETWERK GEESTELIJKE GEZONDHEIDSZORG



Meldpunt mentaal welzijn

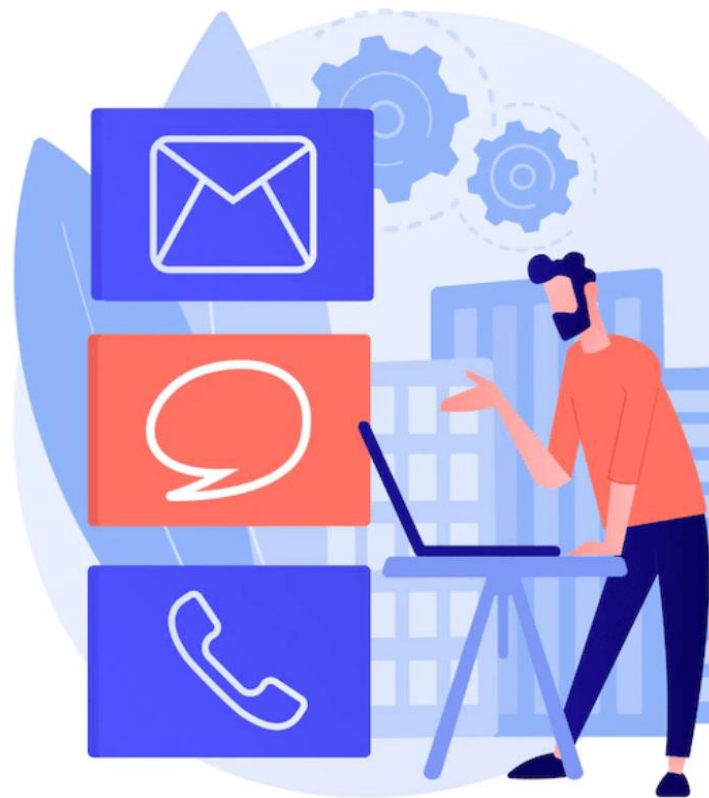
- Telefonisch consult voor advies
- Brede vraagverheldering & rechtenverkenning als mogelijke vervolghulp:
 - Directe hulp
 - Directe toeleiding naar achterliggend hulpverleningsaanbod
 - Doorverwijzing naar externe diensten/2^e lijn
 - Multidisciplinair casusoverleg bij complexe problematiek
- Op dienst, digitaal of outreachend
- Garantie van terugkoppeling/feedback



0800 13 500

**meldpuntmentaalwelzijn@
cawzuidwestvlaanderen.be**

Mail binnen max 2
werkdagen opgevolgd!



CAW
maakt sterker

BEDANKT VOOR UW AANDACHT



Netwerk
Geestelijke
Gezondheidszorg
Zuid-West-Vlaanderen

